

3^a edició

Festival d'arts vives
a comarques gironines

2025

grà

al poble

no li

agradarà

30 i 31 de maig / Salt - Lloret de Mar - Celrà

Això al poble no li agradarà

Això al poble no li agradarà es consolida com a punt de trobada entre públics i creació contemporània. Un espai generador de noves formes de relació entre els espectadors i espectadores i aquelles pràctiques artístiques contemporànies que dialoguen amb el context. El festival proposa un desplaçament del pol cultural, un exercici de reterritorialització que posa en valor la creació híbrida connectant artistes, espais i públics.

El festival d'aquesta edició el 30 i 31 de maig a Salt, Lloret de Mar i Celrà, és la culminació de la trajectòria de quatre mesos de laboratoris, residències i obertures que s'han portat a terme des de febrer als onze municipis que formen part del projecte. El festival proposa una programació amb la majoria de propostes a l'aire lliure i d'accés gratuït, on les peces s'acompanyen de múltiples espais de socialització.

Això al poble no li agradarà posa el focus en companyies i creadores que treballen en les arts vives, proposant peces que modulen segons el context on es desenvolupen i es presenten. El programa d'enguany —construït en base a una estructura de governança compartida en la qual participen setze agents artístics de les comarques gironines— combina espectacles de sala i de carrer que s'emmarquen dins la pràctica escènica contemporània.

Programació per dies

Divendres 30 de maig

Salt / Lloret de Mar

10.30 h	Jornada sobre Pràctiques contextuais + dinar popular Dinamitza: nyamnyam	El Canal - Centre de Creació d'Arts Escèniques Salt
15.30 h	Cafè amb L'Inevitable Coordina: Monte Isla	Ateneu Popular de Salt Salt
18 h	α + berenar Monte Isla	Teatre Municipal de Lloret de Mar Lloret de Mar
20 h	Dances romàntiques + post-funció Montdedutor	Teatre Municipal de Lloret de Mar Lloret de Mar

Dissabte 31 de maig

Celrà

Tarda

17 h	Cridaran les pedres (assaig obert) Urati Laboratori	L'Animal a l'esquena Celrà
18 h	B.A.R.R.A. Jordà Ferré (Antigua i Barbuda)	Parc Cors-Guinard Celrà
18.30 h (Ext. Dia)	AQUÍ (assaig obert) Llum de Fideu	Centre Cívic La Fàbrica Celrà
19 i 20 h	Vestigios de un enredo Laboratorio de Pensamiento Lúdico	Cultural Rizoma Celrà
21.30 h (Ext. Nit)	AQUÍ (assaig obert) Llum de Fideu	Centre Cívic La Fàbrica Celrà
Nit		
22 h	Rave to Lament Katerina Andreou	Exterior de Can Ponac Celrà
23 h	Queda pendiente Los Sara Fontan	Exterior Centre Cívic La Fàbrica Celrà

Divendres 30 de maig

El Canal - Centre de Creació d'Arts Escèniques de Salt

10.30 h

Gratuït amb inscripció (inclou el dinar)

Jornada sobre Pràctiques Contextuals + dinar popular Dinamitza: nyamnyam



Proposem un espai al voltant de les pràctiques artístiques contextuals des de diferents aproximacions (creació, programació, curadoria, mediació, acadèmia...). A partir de la intersecció entre la pràctica artística contemporània i el context, es dibuixa una àrea de treball que desplega dimensions socials, polítiques, humanes i no humanes, rítmiques, atmosfèriques o arquitectòniques. Un espai de reflexió que ens convida a seguir la jornada a Lloret per a viure l'experiència del festival.

Divendres 30 de maig

Ateneu Popular de Salt

15.30 h

Gratuït

Cafè amb L'Inevitable Coordina: Monte Isla



Es proposa un espai entre els festivals L'Inevitable i Això el poble no li agradarà per compartir en una conversa oberta com es tramen els projectes, el seu plantejament, la interacció amb el context i la seva governança, entre d'altres. L'objectiu és posar en comú eines i metodologies, i visibilitzar la feina estructural que fa possible no només la programació dels festivals, sinó tot l'ecosistema de relacions que el sostenen.

Divendres 30 de maig
Teatre Municipal de Lloret de Mar
18 h
Gratuït amb inscripció

α + berenar Monte Isla i Omar Morán



α és una obra que neix d'un procés de creació col·lectiva, en col·laboració amb Casa d'Infants de Lloret i Tarda Jove. **α** és un espai perquè siguin ells, elles i ellis les que prenguin l'acció de dir qui són, què els passa, com es veuen a si mateixes i al món. Un lloc per a mirar i ser mirats d'una altra manera, on la ficció sigui una porta per al desig, la ràbia, la frustració, el crit i el ball. Per a deixar-nos portar pels paisatges de la memòria i del nostre dia i dia. O només, una casa i un parc com a punt de trobada.

Divendres 30 de maig
Teatre Municipal de Lloret de Mar
20 h
10 EUR

Danses romàntiques + post-funció Guillem Mont de Palol i Jorge Dutor (Montdedutor)



Entre el ballroom, l'escapisme ritual, l'accionisme i el musical, Guillem Mont de Palol invoca els personatges de ballets clàssics per donar-los veu i alliberar-los dels relats d'opressió que han patit. És una exploració de la música, el gest i el cos contemporani com a eines per reformular la narrativa i resignificar un gènere marcat per la idealització i la tragèdia. L'espectacle convida a una experiència sense jerarquies, feminista i visceral, on el públic esdevé part activa d'una constel·lació en moviment.

Dissabte 31 de maig
A l'Animal a l'esquena de Celrà
17 h
Gratuït amb inscripció

Cridaran les pedres (assaig obert) Urati Laboratori



Instal·lació escènica que explora la materialitat de la virtualitat a partir de l'explotació minera de la terra. La peça reflexiona sobre les infraestructures tecnològiques i digitals que habitem, i les estructures de poder que aquestes sostenen. Mitjançant la poesia sonora i visual Cridaran les pedres connecta els processos extractius amb el món digital, i acompanya al públic en un desplaçament progressiu entre el món físic i el virtual.

Dissabte 31 de maig
Al Centre Cívic La Fàbrica de Celrà
A les 18:30 h (Ext. Dia) i a les 21:30 h (Ext. Nit)
Gratuït

AQUÍ (assaig obert) Llum de Fideu



Projecte escènic de carrer que explora els conceptes del pas del temps i la memòria, des d'una mirada que busca transcendir el nostre punt de vista antropocèntric. Concebut com una peça dividida en dues parts, una diürna i una altra nocturna, s'inspira en dues convencions populars: la d'un rodatge cinematogràfic d'exteriors i la d'un cinema a la fresca. Un equip de rodatge s'instal·larà en un punt de la ciutat per gravar les últimes escenes d'un curtmetratge i, al finalitzar el rodatge, el públic serà convocat a la gala d'estrena.

Dissabte 31 de maig
Al Parc Cors-Guinard de Celrà
De 18 h a 21 h (Passis cada 30')
Gratuït amb inscripció *in situ*

B.A.R.R.A.

Jordà Ferré (Antigua i Barbuda)

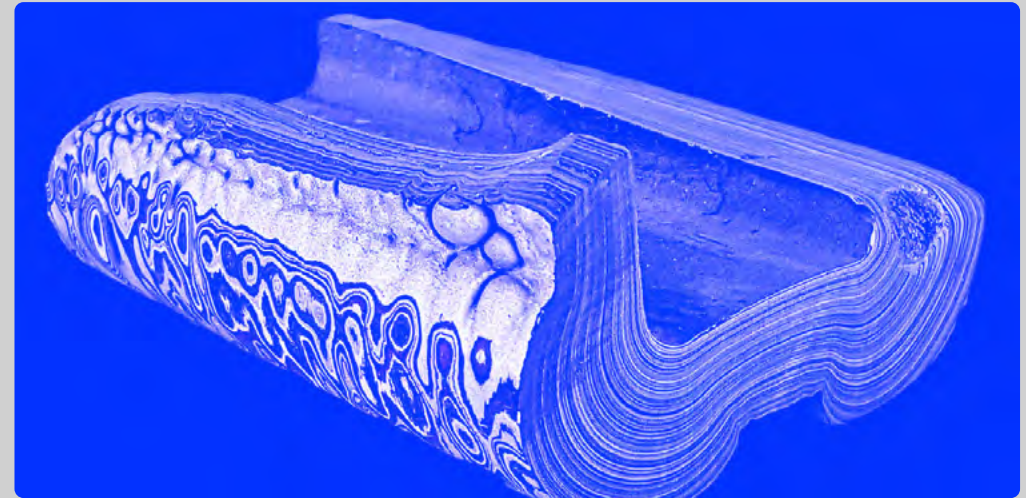


Aquesta és la història d'un personatge molt singular que pateix una malaltia que l'aïlla de la societat i el fa viure en una bombolla. Però, després d'anys de desitjos i reflexió, aconsegueix crear una màquina extraordinària anomenada B.A.R.R.A (Bar Automated Rustic Really Authentic) a través de la qual poder compartir els problemes, les penes i les alegries amb la gent d'arreu del món.

Dissabte 31 de maig
A Cultural Rizoma de Celrà
A les 19 h i a les 20 h
Gratuït amb inscripció *in situ*

Vestigios de un enredo

Laboratorio de Pensamiento Lúdico
(Antonio R. Montesinos i Susana Rodilla)



'Al poble de Celrà s'han trobat una sèrie de vestigis d'origen incert. S'estan organitzant diversos grups per desentranyar la seva procedència i significat.' Vestigios de un enredo és una proposta lúdica-narrativa estructurada en diferents unitats escèniques. Les persones participants podran interactuar amb elles, però en fer-ho es veuran també afectades per aquestes. Una transformació afectiva inspirada en les formes de vida en comú d'una civilització desconeguda.

Dissabte 31 de maig
A l'exterior de Can Ponac de Celrà
22 h
Gratuït

Rave to Lament Katerina Andreou



A la tardor del 2020, Katerina Andreou va conèixer Voltnoi Berge, algú que havia viscut la transformació de l'escena musical (sub)urbana d'Atenes a partir del 1989. Aquesta escena va ser influenciada per la cultura rave procedent dels Estats Units i Anglaterra i impulsada per la música house i techno. Plena de nostàlgia per una època que no va viure, Katerina Andreou ha creat Rave to Lament: un moviment fugaç, únic i impulsiu que, més que mirar cap al passat, busca formar part del present.

Dissabte 31 de maig
A l'exterior del Centre Cívic La Fàbrica de Celrà
23 h
Gratuït

Queda pendiente Los Sara Fontan



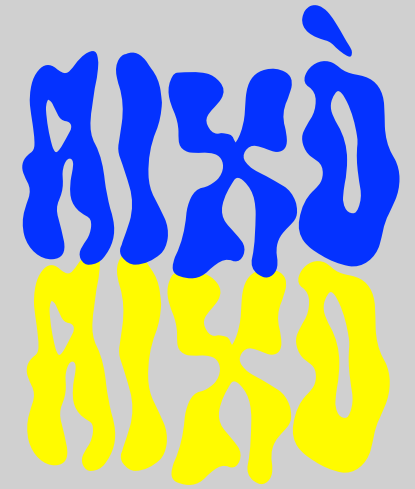
L'univers experimental de Sara Fontan i Edi Pou uneix allò clàssic i contemporani del violí amb l'energia polirítmica de la bateria. Un viatge amb codi obert travessat per una inconscient pulsio de caminar, deambular, córrer i desplaçar-se per terrenys texturals i electrònics, sempre atorgant llibertat a l'espectador perquè doni via lliure a la seva imaginació. 'Queda pendiente' no és una retrospectiva dels seus anys de carrera, sinó una fotografia de què estan explorant en aquest moment.

Informació pràctica

Entrades i inscripcions a: www.aixoelpoblenoliagradara.cat
Per contactar amb el festival: aixoalpoblenoliagradara@gmail.com

Per contactar durant el festival:

Punt d'informació: 31 de maig de 18h a 21h al Parc Cors-Guinard (Celrà)
Telèfon d'informació: **623 448 267**



Mobilitat

Per l'itinerari de divendres, el festival posa a disposició un servei de gestió de **transport privat** via Telegram. Subscriu-te al grup *MOBILITAT AIXÒ 2025*

Per accedir als espais i/o equipaments del festival amb transport públic:

Com arribar a Salt:

La millor opció és el servei de tren de Renfe fins a Girona. I des d'allà agafar un bus de la Línia 3 o 4 de Teisa. Consulta també els horaris de la xarxa d'autobusos de Sarfa o els autobusos interurbans que paren a Salt i Girona.

Com arribar a Lloret de Mar:

Lloret de Mar no té cap connexió directa amb tren, però és a prop de Blanes Estació i Girona a 41km, amb trens de mitjana i llarga distància. Està connectat amb Barcelona i Girona a través de línies regulars i serveis discrecionals de bus: Barcelona Estació Nord, Blanes centre, Tossa de Mar, Blanes estació Renfe, Girona, Girona Express, Olot, Barcelona Aeroport i Girona Aeroport.

Com arribar a Celrà:

Paren els trens de rodalies de la línia Barcelona Figueres Portbou que paren a totes les estacions. Per agafar trens de mitja distància cal anar a Flaçà o a Girona i per agafar l'AVE cal anar a Girona. Hi paren els busos de la Sarfa procedents de Girona, del Baix Empordà i de la Costa Brava.

Crèdits

Organitzen: Ajuntament d'Olot, Espai nyamnyam (Mieres), Artistas Salchichas (Olot), Lo Relacional (Ultramort), Ajuntament de Porqueres, Ajuntament de Banyoles, Ajuntament de Girona, Ajuntament de Lloret de Mar, Monte Isla (Sils), Cultural Rizoma (Celrà), Ajuntament de Celrà, Ajuntament de La Jonquera, Mutte Associació Cultural (Pontós) i Ajuntament de Figueres. **Amb el suport de:** Departament de Cultura de la Generalitat de Catalunya i la Diputació de Girona. **En col·laboració amb:** L'Animal a l'esquena (Celrà), El Canal - Centre de Creació d'Arts Escèniques (Salt), Escola de Música de Banyoles, INS La Jonquera, Escola El Frigolet (Porqueres), Escola L'Entorn (Porqueres), Festival L'Inevitable (Salt), Tarda Jove i Casa d'Infants de Lloret de Mar.

Equip de gestió

Coordinació: Associació Cultural nyamnyam
Producció: Monte Isla i Coop Ny Ny SCCL
Comunicació: Olga Alvarez
Disseny gràfic: Manel Quintana (Artistas Salchichas)
Web: Iñaki Alvarez (nyamnyam)
Premsa: Còsmica



www.aixoalpoblenoliagradara.cat